

Beispielhafte Projekte

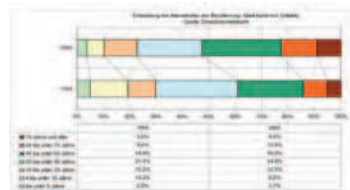
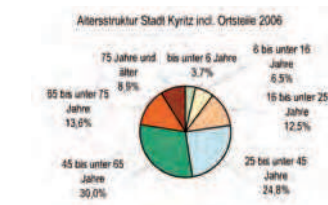
Integriertes Stadtentwicklungskonzept

(INSEK), Kyritz

Die ews Stadtanierungsgesellschaft mbH entwickelte bisher für insgesamt drei Standorte ein Integriertes Stadtentwicklungskonzept.

Mit dem, von der ews Stadtanierungsgesellschaft mbH erarbeiteten, Integrierten Stadtentwicklungskonzept Kyritz wurden für das Mittelzentrum im Norden Brandenburgs die Handlungsfelder, die von besonderer Bedeutung für die Gesamtentwicklung der Kommune sind, bestimmt:

1. Stabiles Mittelzentrum durch Stärkung der Verwaltungs- und Schulfunktion,
2. Aufwertung der Altstadt mit Konzentration auf das Klosterviertel,
3. touristische Qualifizierung für Wandern, Rad-, Wasserwandern, Reiten, Fliegen
4. Optimierung der Erschließung über Schiene und Straße
5. Lebendiger Wohnort durch Unterstützung der Bürgerarbeit
6. Ausbau der Kommunalen Kooperation in der „Kleeblattregion“.



Ein die Schrumpfungsbedingungen beachtendes Siedlungsmodell und ein darauf bezogenes Infrastrukturgerüst wurden erarbeitet. Die prioritären räumlichen Schwerpunkte Perleberger Platz als Infrastrukturknoten, das Klosterviertel als Kulturstandort, das Seeufer als Tourismusprojekt wurden bis auf Maßnahmenebene qualifiziert, in den städtischen Gremien beraten, mit den Bürgern diskutiert und, soweit möglich, zur Umsetzung vorbereitet.